

ЕКСПЛІКАЦІЯ БУДІВЕЛЬ ТА СПОРУД

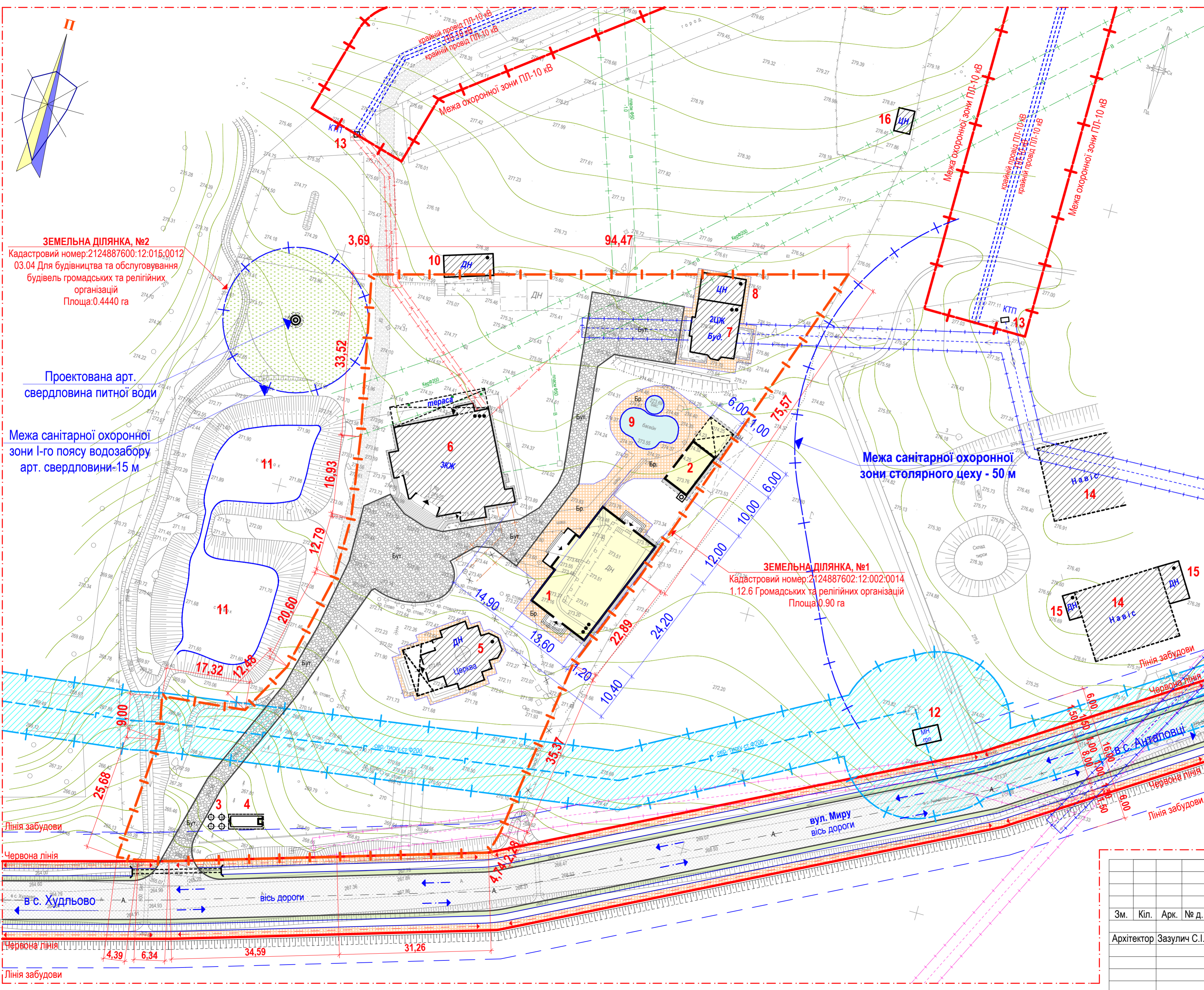
| Поз | Назва | Поверховість | Площа забудови, м ² | Примітка |
|-----|---|--------------|--------------------------------|---------------|
| 1 | Багатофункціональний релігійний молодіжний центр | 3 | 450 | Запроєктован. |
| 2 | Котельня з навісом | 1 | 100 | запроєктован. |
| 3 | Локальна очисна споруда, повної біологічної очистки | - | 20 | запроєктован. |
| 4 | Підземний збірник очищених стоків | - | 40 | запроєктован. |
| 5 | Дерев'яна церква | 1 | 210 | існуюч. |
| 6 | Центр духовної освіти | 3 | 450 | існуюч. |
| 7 | Житловий будинок | 1 | 150 | існуюч. |
| 8 | Підсобні будівлі та споруди | 1 | 80 | існуюч. |
| 9 | Штучна декоративна водойма | - | 90 | існуюч. |
| 10 | Сцена | - | - | запроєктован. |
| 11 | Протипожежні водойми | - | - | запроєктован. |
| 12 | ГРП | - | - | існуюч. |
| 13 | КТП | - | - | існуюч. |
| 14 | Навіси стolarsного цеху | - | - | існуюч. |
| 15 | Будівлі стolarsного цеху | - | - | існуюч. |
| 16 | Нежитлова будівля | - | - | існуюч. |

Основні техніко-економічні показники:

Площа земельної ділянки - 9 000 м²;
в т.ч.: площа забудови - 1 590 м²
площа мощення - 1 600 м²
площа озеленення - 5 810 м²

УМОВНІ ПОЗНАЧЕННЯ

| Номер | Позначення | Назва | Одиниці виміру | Кількість |
|-------|-------------|---|----------------|-----------|
| 1 | - - - - - | Межа розробки ДПТ | Га | 4,92 |
| 2 | - - - - - | Фактична межа земельної ділянки | Га | 0,90 |
| 3 | — — — — — | Існуючі червоні лінії | -- | -- |
| 4 | — — — — — | Існуючі лінії забудови | -- | -- |
| 5 | - - - - - | Існуючі мережі ПЛ-до 1кВ | -- | -- |
| 6 | - - - - - | Межі охоронних зон ПЛ та ЛЕП до 1кВ | -- | -- |
| 7 | - - - - - | Підземна ЛЕП до 1кВ | -- | -- |
| 8 | - - - - - | Межі охоронних зон ЛЕП до 1кВ | -- | -- |
| 9 | × - × - × | Підземна ЛЕП до 1кВ (перенос) | м.п. | 76,30 |
| 10 | - - - - - | Існуючі мережі каналізування | -- | -- |
| 11 | - - - - - | Межі охоронних зон каналізації | -- | -- |
| 12 | × - × - × | Існуючі мережі каналізування (демонтаж) | м.п. | 70 |
| 13 | - - - - - | Існуючі мережі водопостачання | -- | -- |
| 14 | - - - - - | Межі охоронних зон водопроводів | -- | -- |
| 15 | - - - - - | Повітряна лінія зв'язку | -- | -- |
| 16 | - - - - - | Межі охоронних зон ліній зв'язку | -- | -- |
| 17 | - - - - - | Існуючі мережі газопостачання | м.п. | 76,30 |
| 18 | - - - - - | Межі охоронних зон газопроводів | м ² | 899 |
| 19 | Бр. | Тропуарна плітка (бруківка) | м ² | 340 |
| 20 | Бут. | Бетонне покриття | м ² | 1110 |
| 21 | Газ. | Газони, квітники | м ² | 6060 |
| 22 | Щ. | Щебеневе покриття | м ² | 150 |
| 23 | А. | Асфальтобетонне покриття | -- | -- |
| 24 | ← - - - - → | Напрямки руху автотранспорту | -- | -- |
| 25 | ← - - - - → | Напрямки руху пішоходів | -- | -- |



| | | | | | | | | | | | | | | | |
|--|--|-------------|--|------|--|------|--|--------|--|------------------------------------|--|-------|--|---------|--|
| Зм. | | Кіл. | | Арк. | | № д. | | Підпис | | Дата | | | | | |
| Архітектор | | Засулч С.І. | | | | | | | | 2019 | | | | | |
| «Зміни до детального плану території для будівництва багатофункціонального релігійно-молодіжного центру Управління Мукачівської греко-католицької єпархії в с. Анталовці Ужгородського району» | | | | | | | | | | Стадія | | Аркуш | | Аркушів | |
| ДЕТАЛЬНИЙ ПЛАН ТЕРИТОРІЇ М 1:500 | | | | | | | | | | ДПТ | | 3 | | | |
| Проектний план, суміщений із планом червоних ліній та схемою організації руху транспорту і пішоходів | | | | | | | | | | Кваліфікаційний сертифікат №003307 | | | | | |

Погоджено:
Взам. інв. №
Підп. та дата
Інв. № ориг.